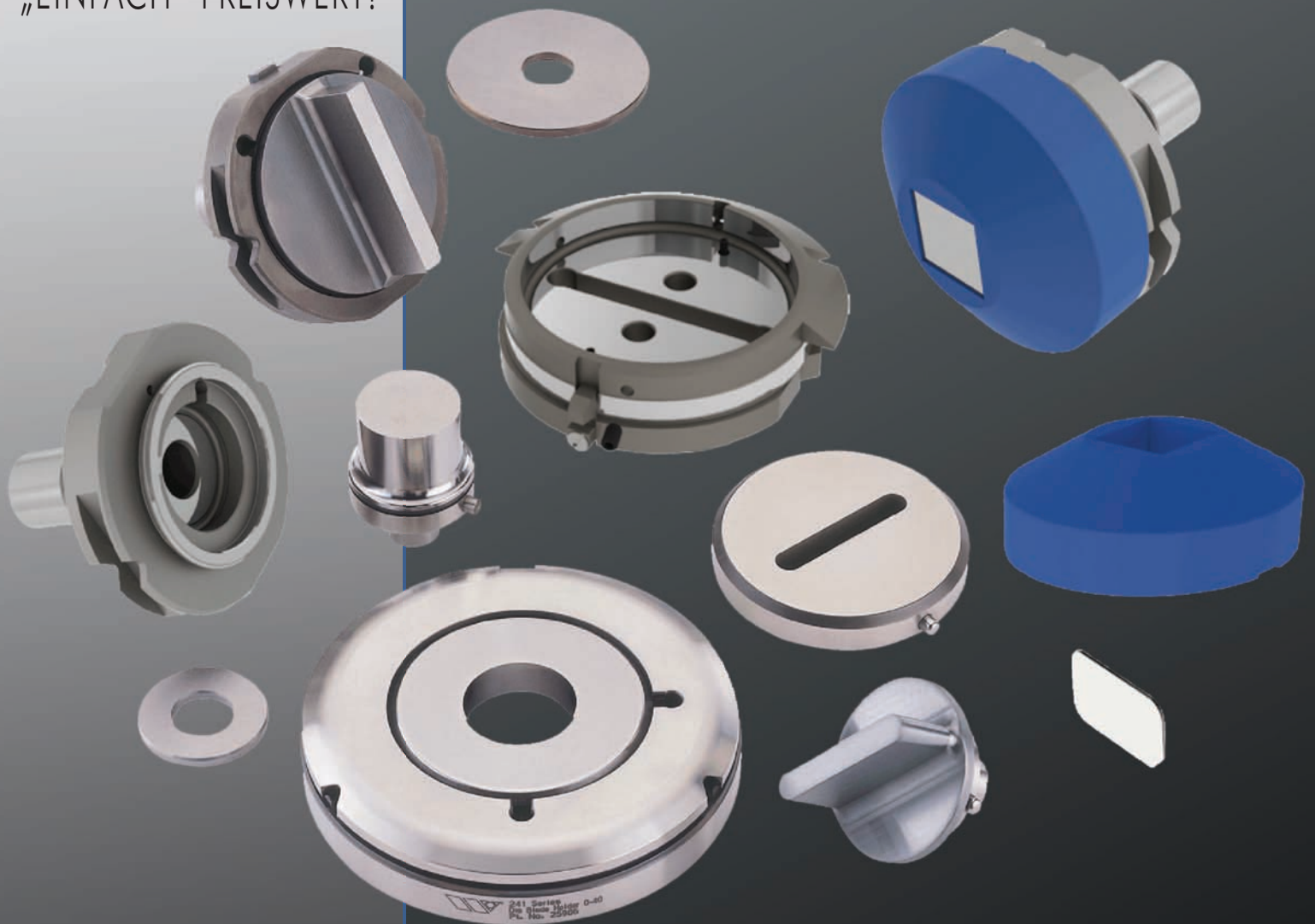




DAS WILSON TOOL 2-4-1 WERKZEUGSYSTEM

„DOPPELTE“
NACHSCHLEIFLÄNGE -
„EINFACH“ PREISWERT!



DAS WILSON TOOL 2-4-1 WERKZEUGSYSTEM

Maximale Lebensdauer für
das Werkzeugsystem Trumpf

Die Wilson 2-4-1 Stempel- und Matrizenysteme wurden für das Werkzeugsystem Trumpf mit der Prämisse optimaler Lebensdauer bei kürzeren Rüstzeiten entwickelt. Die 2-4-1- Werkzeuge können auf Trumpf, Pullmax, Boschert und Euromac Maschinen eingesetzt werden. Seit der Vorstellung im Jahr 2005 ist das Wilson 2-4-1 Werkzeugsystem für viele Nutzer zum neuen Standard geworden.

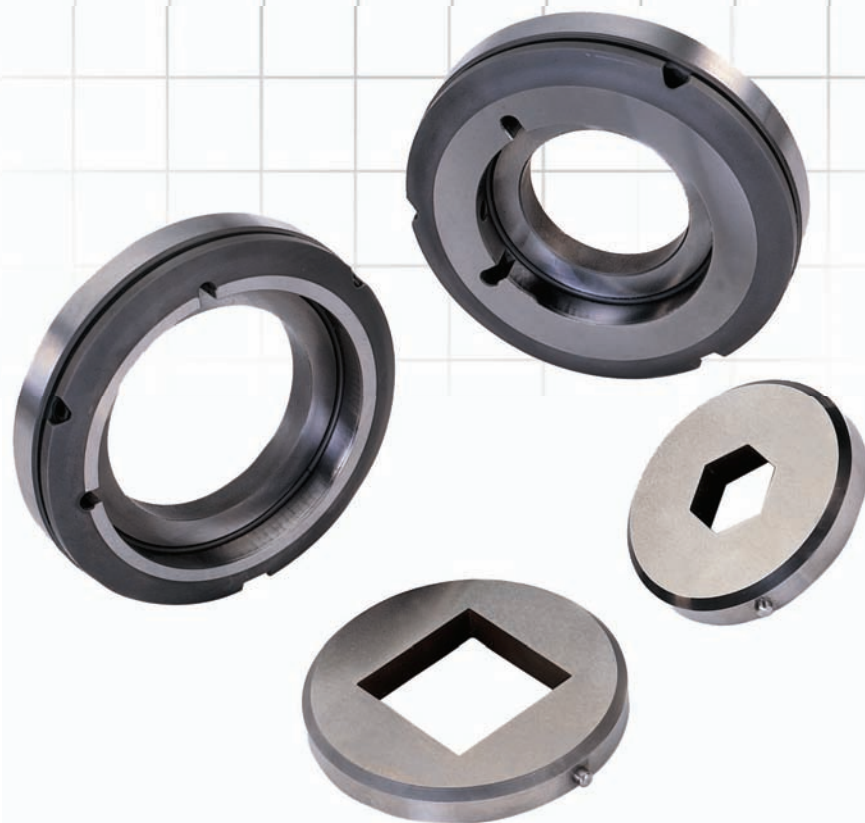
Beim Einsatz eines 2-4-1 Stempels zusammen mit dem geschliffenen Abstandsring beträgt die maximale Nachschleiflänge 6,0 mm (bzw. 9,0 mm bei Werkzeugen „lange Ausführung“). Der Stempel hat einen Justierstift, der eine einwandfreie Einbaulage garantiert. Das neue 2-4-1- Plus Stempelsystem ergänzt das originale Konzept noch durch den flexiblen Einsatz von Urethanabstreifern, die auf den Stempel gedrückt werden. Damit werden Markierungen auf dem Blech vermindert. Zusätzlich ist dieses Werkzeugsystem für alle Maschinen geeignet, die keinen Stahlabstreifer verwenden können.

Das Design des 2-4-1 Matrizenystems beinhaltet die Matrizenaufnahme, den Matrizeninsert und spezielle, präzise geschliffene Unterlegscheiben. Beim Einsatz dieser Unterlegscheiben beträgt die maximale Nachschleiflänge 2,0 mm. Das ist die doppelte Nachschleiflänge dessen, was bisher beim Werkzeugsystem „Trumpf“ möglich war. Im Jahr 2009 wurde die 2-4-1 Trennmatrize vorgestellt, mit der alle Vorteile des 2-4-1 Werkzeugsystems nun auch zum Trennen genutzt werden können. Der Matrizenstempel ist bei den 2-4-1 Trennmatrizen zur **Verstärkung** mit in die Matrizenaufnahme integriert. Zusammen mit den Stempelklingen, die aus Ultima™, einem pulvermetallurgischem Werkzeugstahl für hohe Dauerbeanspruchungen, gefertigt werden, ergibt sich gegenüber Standardwerkzeugen eine bis zu **4 Mal höhere Lebensdauer**.

Die doppelte Nachschleiflänge von Stempeln und Matrizen, sowie die kürzeren Rüstzeiten und die immer fest fixierte Einbaulage machen die Wilson 2-4-1 Werkzeuge zur kosteneffektivsten Werkzeugalternative für das Werkzeugsystem „Trumpf“. Mit dem Wilson 2-4-1 Werkzeugsystem ist es, als ob Sie ZWEI Werkzeuge zum Preis von EINEM erhalten.

Das ist ein weiterer Schritt für die Prämisse von Wilson Tool International, dass unsere Kunden

„zu den zufriedensten Kunden der Welt gehören.“



Das Wilson 2-4-1 Matrizenystem

Vorteile und Besonderheiten:

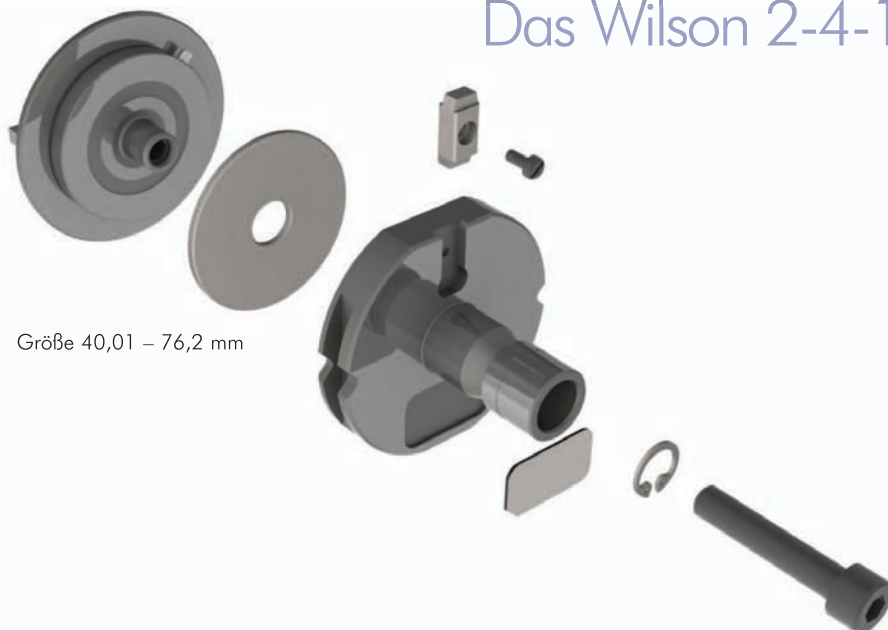
- Präzise geschliffene Unterlegscheiben für bis zu 2,0 mm Nachschleiflänge, doppelt soviel wie bei einer Standardmatrize.
- Das 2-4-1 Matrizenystem besteht aus einer Matrizenaufnahme, die aus einem zähen, stoßfesten Material gefertigt wird, sowie den Matrizeninserten aus hochwertigem HSS Stahl, für eine lange Lebensdauer.
- Beim Wechsel auf eine andere Stempelgeometrie, andere Abmaße oder ein anderes Schnittspiel, wird lediglich ein anderer Matrizeninsert benötigt.



Das Wilson 2-4-1 Plus Stempelsystem

Vorteile und Besonderheiten:

- Präzise geschliffener Abstandshalter für bis zu 6,0 mm Nachschleiflänge (9,0 mm für Werkzeuge „lange Ausführung“).
- Stempel aus Ultima™, einem pulvermetallurgischen Stahl, und mit Optima Beschichtung - für maximale Leistung und höchste Standzeiten - optional lieferbar!
- Der Stempelhalter mit integriertem Justierring und der Justierstift im Stempel garantieren immer eine exakte Einbaulage des Stempels ohne zeitaufwändiges Voreinstellen in einer Vorrichtung.
- Durch die exakt bestimmte Winkeleinstellung von Stempel und Justierring wird etwaigen Einbaufehlern vorgebeugt.
- Ein Verdrehen der Stempel ist durch die fest fixierte Einbaulage - selbst bei hoher einseitiger Belastung - ausgeschlossen.
- Stempelhalter sind in zwei Größen lieferbar: 0,00 – 40,00 mm und 40,01 – 76,20 mm.
- Urethanabstreifer sind für die Stempelgröße 0,00 – 40,00 mm - zur Reduzierung von Markierungen auf dem Blech – lieferbar.
- Inklusive einem Magnetplättchen zur einfachen Kennzeichnung des Werkzeugs



Größe 40,01 – 76,2 mm



Größe 0,00 – 40,00 mm

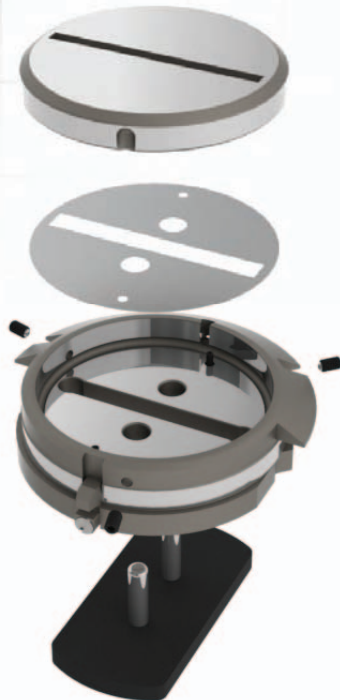
Das Wilson 2-4-1 Trennmatrizensystem

Vorteile und Besonderheiten:

- Präzise geschliffene Unterlegscheiben für bis zu 2,0 mm Nachschleiflänge, doppelt soviel wie bei einer Standardmatrize.
- Die Matrizenaufnahme wird aus einem speziellen, zähen Material gefertigt. Dadurch wird die Gefahr von Matrizenbrüchen – speziell bei hohen Belastungen – erheblich verringert.
- Beim Wechsel auf eine andere Stempelgeometrie, andere Abmaße oder ein anderes Schnittspiel wird lediglich ein anderer Matrizeneinsatz benötigt.
- Die 2-4-1 Trennmatrize gibt es in zwei Ausführungen:
0,00 – 56,00 mm und 56,01 – 76,2 mm
- Der Matrizenschuh ist bei beiden Ausführungen zur Verstärkung und für eine hohe Lebensdauer mit in der Matrizenaufnahme integriert.
- Die Matrizeneinsätze werden Standard aus Ultima™, einem pulvermetallurgischem Werkzeugstahl für hohe Dauerbeanspruchungen, gefertigt.



Für Trennwerkzeuge bis 56 mm Länge



Für Trennwerkzeuge ab 56,01 – 76,20 mm Länge

Die Wilson 2-4-1 Schwerlast Matrize

Vorteile und Besonderheiten:

- Diese Matrizenausführung ist speziell für komplexe zweidimensionale Sonderformen oder Mehrfachwerkzeuge mit geringen Stegen zwischen den Löchern geeignet.
- Die Kontur ist auch in die Matrizenaufnahme geschnitten, so dass der Matrizeneinsatz komplett verstärkt wird. Achtung: Spezielle Unterlegscheiben sind erforderlich!
- Präzise geschliffene Unterlegscheiben für bis zu 2,0 mm Nachschleiflänge, doppelt soviel wie bei einer Standardmatrize.
- Das 2-4-1 Matrizensystem besteht aus einer Matrizenaufnahme aus einem speziellen, zähen Material zur Vermeidung von Matrizenbrüchen und den Matrizeneinsätzen, die Standard aus Ultima™ gefertigt werden, einem pulvermetallurgischen Werkzeugstahl für hohe Dauerbeanspruchungen.
- Beim Wechsel auf ein anderes Schnittspiel wird lediglich ein anderer Matrizeneinsatz benötigt.



Das Wilson 2-4-1- Werkzeugsystem

Beispiele zur Kostenersparnis

Das Wilson 2-4-1- Stempelsystem (Standardlänge)

Die maximale Nachschleiflänge eines 2-4-1 Stempels beträgt 6,0 mm. Das ist doppelt so viel, wie bei Standardstempeln.

- ⇒ Der Preis für einen 2-4-1 Stempelhalter und einem flachen Stempelsatz Rechteck 76,2 x 5 mm beträgt: 327,00 €
- ⇒ Der Preis für drei Standardstempel derselben Abmessung beträgt: 354,00 €

Ab diesem Zeitpunkt sparen Sie durch die doppelte Nachschleiflänge bei jedem Kauf eines 2-4-1 Stempels: 103,00 €

Das Wilson 2-4-1- Stempelsystem (lange Ausführung)

Die maximale Nachschleiflänge eines 2-4-1 Stempels beträgt 9,0 mm. Das ist 1,5 Mal so viel, wie bei Standardstempeln.

- ⇒ Der Preis für einen 2-4-1 Stempelhalter und einem flachen Stempelsatz Rechteck 76,2 x 5 mm beträgt: 327,00 €
- ⇒ Der Preis für drei Standardstempel derselben Abmessung beträgt: 354,00 €

Ab diesem Zeitpunkt sparen Sie durch die 1,5-fache Nachschleiflänge bei jedem Kauf eines 2-4-1 Stempels: 49,90 €

Das Wilson 2-4-1 Trennmatrizensystem

Die Matrizeneinsätze aus Ultima™ Material mit einer maximalen Nachschleiflänge von 2,0 mm haben eine bis zu 4 Mal höhere Lebensdauer als Standardmatrizen.

- ⇒ Der Preis für eine 2-4-1 Trennmatrizenaufnahme und einem Matrizeneinsatz Rechteck 76,2 x 5 mm beträgt: 462,66 €
- ⇒ Der Preis für vier Standardmatrizen derselben Abmessung beträgt: 444,00 €

Ab diesem Zeitpunkt sparen Sie durch die doppelte Nachschleiflänge und bis zu 4 Mal höhere Lebensdauer bei jedem Kauf eines 2-4-1 Matrizeneinsatzes: 291,53 €

WILSON TOOL INTERNATIONAL (EUROPE) LTD

England

Stirling Road, South Marston
Industrial Estate, Swindon, Wiltshire
SN3 4TQ, United Kingdom
Tel (Free): 0800 373748
Tel: +44 (0)1793 831818
Fax (Free): 0800 373758
Fax: +44 (0)1793 831945
E-Mail: sales@wilsonstool.eu.com

Frankreich

Bat B,
51 Rue d'Ourdy, 77550 Réau, France
Tel: (Gratuit) 0800 10 29 00
Tel: +33 (0)1 64 13 47 80
Fax: (Gratuit) 0800 10 40 14
Fax: +33 (0)1 64 13 47 81
E-Mail: ventes@wilsonstool.eu.com

Deutschland

Gottlieb Daimler Str 2
31552 Rodenberg, Germany
Tel: (geb. frei) 00800 945 766 8665
Tel: +49 (0)5723 747 0
Fax: (geb. frei) 00800 945 766 329
Fax: +49 (0)5723 747 10
E-Mail: verkauf@wilsonstool.eu.com

Skandinavien

Islevdalvej 100
DK-2610, Rødovre, Denmark
Tel (Free): 80 20 20 24
Tel: +45 44 53 16 99
Fax (Free): 80 20 20 26
Fax: +45 44 53 06 07
E-Mail: salesdk@wilsonstool.eu.com

United States

12912 Farnham Avenue
White Bear Lake, MN 55110 USA
Tel (Free): 800 328 9646
Tel: (651) 426 9133
Fax (Free): 800 222 0002
Fax: (651) 426 9134
E-Mail: marketing@wilsonstool.com

Argentinien

Wilson Tool International(r), Argentina
Von Wernicke 3041 PB
San Isidro, 1642 Buenos Aires
Argentina
Tel: +54 114 7634004
Fax: +54 114 5084190
E-Mail: ventasargentina@wilsonstool.com

China LLC

No. 6 Building of 58
4018 Lane Huaning Road
Xinhuang Industry Park
201108 Shanghai, China
Tel: +86 21 51089638
Fax: +86 21 64422195
E-Mail: sales@wilsonstool.cn

Südafrika

Wilson Tool South Africa Limited
Rynhurst Business Park
156 Pretoria Road
Rynfield
Benoni
1501
Gauteng
Republic of South Africa
Tel: +27 877 217 875
Fax: 086 657 8629
E-Mail: simon.penney@wilsonstool.com

Mexiko

The Wilson Company SRL de CV
BLVD. Diaz Ordaz no 140 piso 20
Col. Santa Maria
Monterrey, Nuevo Leon
Mexico
C.P. 64650
Tel: 52 (81) 8865 4820
Fax: 52 (81) 8865 4599

E-Mail: verkauf@wilsonstool.eu.com

Besuchen Sie uns auch im Internet unter: <http://www.wilsonstool.com>

