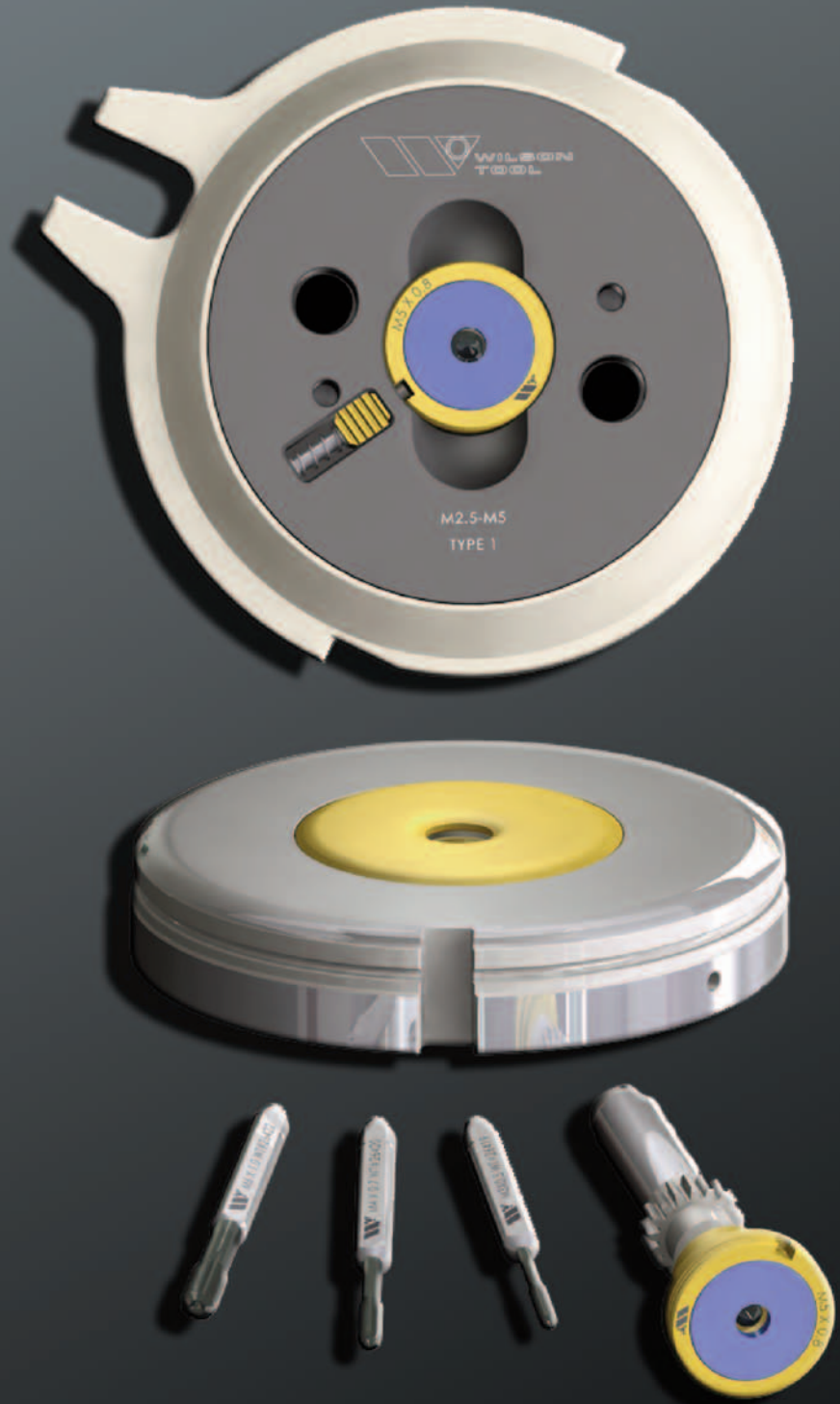




# Gewindeform- werkzeuge von Wilson Tool

Für Trumpf  
und Pullmax  
Maschinen



*Stärke. Leistung. Innovation*

# Wilson Tool Gewindeformwerkzeuge



Die Wilson Tool Gewindeformwerkzeuge für Trumpf und Pullmax Maschinen werden zum Formen von Gewinden sowohl in gestanzten Löchern, als auch in Gewindedüsen eingesetzt. Da das Gewinde geformt und nicht geschnitten wird, sind die Gewindeflanken stärker und es entstehen keine Späne.

## Werkzeugsatz

Bestehend aus:  
Oberwerkzeug inkl. einer  
Leitspindel mit einem  
Gewindeformeinsetz, der  
kompletten Matrize und einer  
Lehre zur Werkzeugglängen-  
einstellung.

### Für Maschinengruppe „I“



### Für Maschinengruppe „H“



Gewindegröße		Kat. Nr.	Preis
Typ 1	M2.5	26378	
	M3		
	M4		
	M5		
Typ 2	M6	26379	
	M8		
	M10		

Kat. Nr.	Preis
26376	
26377	

## Hinweise

- Die Gewindeformwerkzeuge Typ 1 sind zum Einsatz in 1,0 – 5,0 mm Stahlblech oder Edelstahl, sowie 1,5 – 5,0 mm Aluminium ausgelegt.
- Die Gewindeformwerkzeuge Typ 2 sind zum Einsatz in 1,5 – 8,0 mm Stahlblech oder Edelstahl, sowie 2,5 – 8,0 mm Aluminium ausgelegt.
- Die Werkzeuge für Maschinengruppe „I“ können auf Trumpf Maschinen der 1000er Serie sowie Pullmax 520, 530, 720 & 730 Maschinen eingesetzt werden.
- Die Werkzeuge für Maschinengruppe „H“ können auf Trumpf TC 190R, TC 200R, TC 500R und TC 600L Maschine eingesetzt werden.
- Werkzeuge für Zoll- oder Spezialgewinde auf Anfrage.

# Wilson Tool Gewindeformwerkzeuge

## Der Einsatz von Gewindeformwerkzeugen bietet folgende Vorteile

### Höhere Festigkeit der Gewindeflanken

Mit den Gewindeformwerkzeugen werden Gewinde nicht geschnitten sondern geformt. Beim Formen des Gewindes verdichtet sich das Material und die Festigkeit des Gewindes wird erhöht. Durch die höhere Festigkeit des Gewindes entfällt der zusätzliche, kostenintensive Arbeitsschritt, Muttern mit hoher Festigkeitsklasse auf das Werkstück aufschweißen zu müssen.

### Kein Abfall

Das Formen von Gewinden ist ein sauberer Arbeitsschritt. Weil das Material nicht geschnitten sondern geformt wird, fallen keine Späne an.

### Kosten senkend

Mit dem Einsatz von Gewindeformwerkzeugen auf der CNC-Stanzmaschine entfällt der zusätzliche Arbeitsschritt, die Gewinde auf einer anderen Maschine schneiden, rollen oder formen zu müssen.

### Hohe Flexibilität (großer Umfang an Gewinden formbar)

Die Gewindeformwerkzeuge sind in folgenden Standardgrößen erhältlich: M2,5, M3, M4, M5, M6, M8 und M10. Sondergrößen, Spezial- oder Zollgewinde auf Anfrage.

## Vorteile der Wilson Tool Gewindeformwerkzeuge

Im Vergleich mit dem Wettbewerb bieten die Gewindeformwerkzeuge von Wilson Tool folgende Vorteile:

### Gewindeformeinsätze mit hoher Lebensdauer

Alle Gewindeformeinsätze werden aus Ultima Material hergestellt. Ultima ist ein spezieller, pulvermetallurgischer Werkzeugstahl mit wesentlich höherer Standzeit als konventionelle Werkzeugstähle. Außerdem ist durch das extrem feine Gefüge die Tendenz, dass „Mikrosplitters“ aus dem Einsatz ausbrechen, sehr gering. Für eine noch längere Lebensdauer werden die Gewindeformeinsätze auch noch speziell beschichtet.

### Schnell wechselbare Einsatzhalter

Die Leitspindeln für die Gewindeformeinsätze werden durch eine gefederte Sicherung gehalten und können simpel gewechselt werden. Man drückt auf die Feder und der Halter kann entnommen und gewechselt werden. Hierfür werden keine Werkzeuge benötigt.

### Keine Blechmarkierungen

Durch das mit Opti Glide beschichtete Matrizenoberteil und die mit Nitrex vergütete untere Stempelplatte im Oberwerkzeug werden evtl. Markierungen im Blech auf ein Minimum herabgesetzt.

### Kurze Lieferzeit

Die Wilson Tool Gewindeformwerkzeuge werden ab Lager geliefert. Auch evtl. benötigte Gewindedüsenwerkzeuge für die Standard Gewindeformgrößen sind ab Lager lieferbar. (Bei Bestellung bis 11:00 h erfolgt der Versand am selben Tag).

### Aufbewahrungsbox

Jedes Komplettwerkzeug wird in einer Aufbewahrungsbox geliefert. In dieser haben ein Komplettwerkzeug und die Lehre zur Längeneinstellung Platz. Zusätzlich können in dieser Box bis zu 4 Leitspindeln\* und 8 verschiedene Gewindeformeinsätze\* aufbewahrt werden (\*nicht im Lieferumfang enthalten).

## Leitspindel und Gewindeformeinsätze

(jede Leitspindel wird mit einem Gewindeformeinsatz geliefert)

### Leitspindel



### Gewindeformeinsatz (6HX)



Gewindegröße		Kat. Nr.	Preis
Typ 1	M2.5	26385	
	M3	26386	
	M4	26387	
	M5	26388	
Typ 2	M6	26389	
	M8	26390	
	M10	26391	

Kat. Nr.	Preis
26418	
26419	
26420	
26421	
26422	
26423	
26424	

# PRÄZISE WERKZEUGE MIT HÖCHSTER LEISTUNG!

Seit mehr als 40 Jahren ist Wilson Tool International weltweit führend in der Entwicklung von Werkzeugen und Technologien, mit denen die Leistung von CNC- Stanzmaschinen und Abkantpressen deutlich gesteigert wird.

Mit den drei Produktbereichen Stanzwerkzeuge, Abkantwerkzeuge und Xtra ist Wilson Tool der weltweit größte unabhängige Hersteller von Werkzeugsystemen zum Stanzen, Abkanten und Zubehör. Die konsequente Weiterentwicklung bestehender Werkzeugsysteme, sowie die kontinuierliche Entwicklung neuer Technologien helfen unseren Kunden, ihre Maschinen Optimal zu nutzen. Unser Ziel ist es, dass unsere Kunden global zu den erfolgreichsten Firmen ihrer Branche gehören.

Das weltweit größte Team an technisch hochqualifizierten Mitarbeitern in Innen- und Außendienst, die regelmäßig trainiert werden, lokale Niederlassungen und ein umfassendes Netz an Distributoren, die schnelle Reaktionen auf die Bedürfnisse unserer Kunden in ihrer Landessprache ermöglichen, sowie schnellste Lieferzeiten sind nur einige der Vorteile, die unsere Kunden zu schätzen wissen.

## Allgemeine Verkaufsbedingungen

### Aufträge:

Der Mindestbestellwert beträgt 55,00 €. Die Preisgestaltung ist netto, in Euro. Die Lieferung erfolgt frei Haus.

### Zahlungsbedingungen:

Unser Zahlungsziel ist netto 30 Tage. Die Zahlungsfrist beginnt mit dem auf der Rechnung aufgeführten Datum. Bei Zahlungsverzug sind wir berechtigt zur Erhebung von Verzugszinsen in Höhe der banküblichen Verzugszinsen.

### Eigentumsvorbehalt:

Das gelieferte Produkt bleibt bis zum Erhalt der vollständigen Zahlung einschließlich der geschuldeten Rechnungssumme nebst Verzugszinsen und weiterer Kosten durch den Käufer Eigentum des Verkäufers; dieser Eigentumsvorbehalt gilt auch weiterhin bei einem Einbau o. ä. des verkauften Produkts gemäß §§ 946, 947, 948, 950 BGB, z.B. in andere Maschinen. Bis zum Übergang des Eigentumsrechts an dem Produkt ist der Käufer des Produkts nicht berechtigt, das Produkt zu verpfänden oder über das Produkt oder über einen Rechtsanspruch darauf anderweitig zu verfügen oder es zu belasten.

### Auftragsstornierung:

Bei Stornierung von Aufträgen werden Arbeitslöhne, Material und Bearbeitungskosten in Rechnung gestellt.

### Rücksendung von Waren:

Bei der Rücknahme von Waren wird eine Gebühr von 25 % der Gutschrift für Lagerprodukte in Abzug gebracht. Schriftliche Anweisungen und Versandanweisungen müssen bei der Rücksendung von Waren beachtet werden. Spezialwerkzeuge können nicht zurückgenommen werden.

### Mängelrügen und Beanstandungen:

Beanstandungen jeder Art haben binnen 10 Tagen nach Lieferung zu erfolgen!



Oktober 2008

## Wilson Tool International

### Wilson Tool International Inc. United States

12912 Farnham Avenue  
White Bear Lake, MN 55110 USA  
Tel: (651) 286 6001  
Fax: (651) 286 5959  
E-Mail: [marketing@wilsontool.com](mailto:marketing@wilsontool.com)

### Wilson Tool International LTD. England

Stirling Road, South Marston  
Industrial Estate,  
Swindon, Wiltshire, SN3 4TQ,  
United Kingdom  
Tel: +44 (0) 1793 831818  
Fax: +44 (0) 1793 831945  
E-Mail: [sales@wilsontool.eu.com](mailto:sales@wilsontool.eu.com)

### Frankreich

Bat B  
51 Rue D'Ourdy  
77550 Réau, France  
Tel: +33 (0)164 13 47 80  
Fax: +33 (0)164 13 47 81  
E-Mail: [ventes@wilsontool.eu.com](mailto:ventes@wilsontool.eu.com)

### Deutschland

Gottlieb Daimler Str 2  
31552 Rodenberg, Germany  
Tel: +49 5723-7470  
Fax: +49 5723-74710  
E-Mail: [verkauf@wilsontool.eu.com](mailto:verkauf@wilsontool.eu.com)

### Skandinavien

Islevdalvej 100  
DK-2610, Rødovre, Denmark  
Tel: +45 44 53 16 99  
Fax: +45 44 53 06 07  
E-Mail: [salesdk@wilsontool.eu.com](mailto:salesdk@wilsontool.eu.com)

### China

No. 6 Building of 58,  
4018 Lane Huaning Road  
Xinzhuang Industry Park,  
201108 Shanghai, China  
Tel: +86 21 51089638  
Fax: +86 21 64422195  
E-mail: [sales@wilsontool.cn](mailto:sales@wilsontool.cn)

### E-mail:

[Verkauf@wilsontool.eu.com](mailto:Verkauf@wilsontool.eu.com)  
Besuchen Sie uns auch im  
Internet unter:  
[www.wilsontool.com](http://www.wilsontool.com)